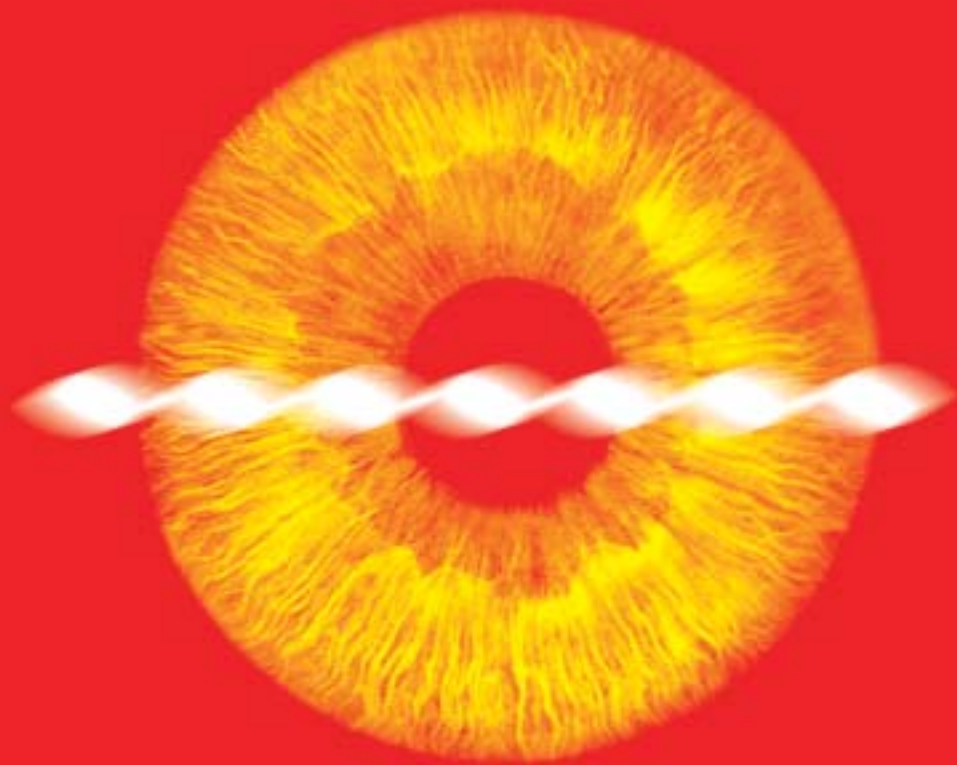


# Корнерегель®

Пантенол

Гель глазной 5 г  
Гель глазной 10 г



ЭФФЕКТИВНАЯ СТИМУЛЯЦИЯ РЕГЕНЕРАЦИИ РОГОВИЦЫ

BAUSCH  
& LOMB

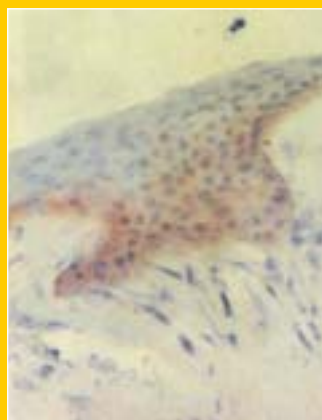
150  
Years

## Корнерегель <sup>Пантенол</sup> СТИМУЛИРУЕТ МИГРАЦИЮ ЭПИТЕЛИАЛЬНЫХ КЛЕТОК

$\alpha$ -SMA ( $\alpha$  - гладко-мышечный актин) протеин в цитоплазме показывает, что клетки мигрируют к центру поврежденной области<sup>1</sup>.

$\alpha$ -SMA протеин в цитоплазме на второй день после повреждения роговицы

1.  $\alpha$ -SMA протеин обнаруживается в преобладающей части поврежденной роговицы после аппликации Корнерегеля
2.  $\alpha$ -SMA протеин обнаруживается в базальных клетках области повреждения роговицы после аппликации 20% гемодиализата теленка



1. Миграция эпителиальных клеток после аппликации Корнерегеля®



2. Миграция эпителиальных клеток после аппликации 20% гемодиализата теленка

## Корнерегель <sup>Пантенол</sup> УСКОРЯЕТ ПРОЛИФЕРАЦИЮ ЭПИТЕЛИАЛЬНЫХ КЛЕТОК РОГОВИЦЫ



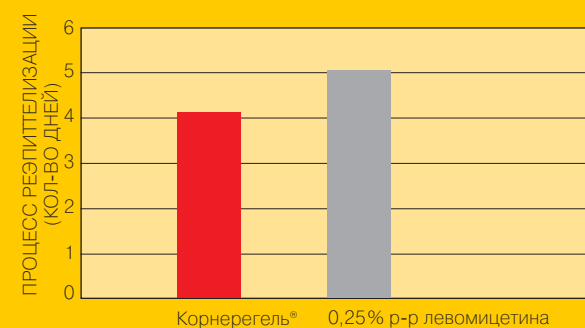
Пролиферация эпителиальных клеток после аппликаций Корнерегеля®



Пролиферация эпителиальных клеток после применения антибактериальной терапии (0,25% р-р левомицетина)

Пролиферация эпителиальных клеток роговицы на 4 день после повреждения роговицы на фоне терапии Корнерегелем® и антибактериальной терапии (0,25% р-р левомицетина)

## Корнерегель <sup>Пантенол</sup> СОКРАЩАЕТ ПРОЦЕСС РЕЭПИТЕЛИЗАЦИИ РОГОВИЦЫ



Заживление эпителия роговицы после применения Корнерегеля® и антибактериальной терапии (0,25% р-р левомицетина)

# Корнерегель ПАНТЕНОЛ ПРЕДОТВРАЩАЕТ ОБРАЗОВАНИЕ РУБЦОВ СТРОМЫ РОГОВИЦЫ

- Влияет на образование нормальной структуры фибробластов в строме роговицы<sup>2</sup>
- Активирует пролиферацию фибробластов в строме роговицы<sup>1</sup>
- Способствует организации нормальной структуры коллагеновых волокон при регенерации роговицы<sup>1</sup>

Изменения стромы роговицы пациентов, использующих контактные линзы до лечения и после трехмесячного применения Корнерегеля.



До лечения:  
Изменение структуры  
фибробластов



После терапии  
Корнерегелем®:  
Восстановление структуры  
фибробластов

# Корнерегель ПАНТЕНОЛ СТИМУЛИРУЕТ РЕГЕНЕРАЦИЮ И ВОССТАНАВЛИВАЕТ СТРУКТУРУ ЭПИТЕЛИЯ РОГОВИЦЫ У ПАЦИЕНТОВ, ИСПОЛЬЗУЮЩИХ КОНТАКТНЫЕ ЛИНЗЫ

Роговичный эпителий пациентов, использующих контактные линзы до лечения и после трехмесячной терапии Корнерегелем®.



До лечения:  
Нарушенная структура слоев  
роговичного эпителия



После терапии  
Корнерегелем®: правильная  
структура слоев роговичного  
эпителия



До лечения:  
отек базальных клеток



После терапии  
Корнерегелем®:  
четкое расположение  
базальных клеток

# Корнерегель Пантенол СТИМУЛИРУЕТ ПРОЦЕССЫ РЕГЕНЕРАЦИИ РОГОВИЦЫ

- Содержит пантотеновую кислоту, компонент который необходим для клеточной регенерации
- Стимулирует
  - миграцию клеток эпителия роговицы
  - пролиферацию клеток эпителия роговицы
  - восстанавливает многослойность структуры стромы
- Предотвращает образование рубцов стромы роговицы
- Увлажняет роговицу

Эпителий роговицы спустя 30 дней после повреждения <sup>1</sup>



Полная регенерация эпителия после аппликации Корнерегеля®



Неполная регенерация эпителия после применения антибактериальной терапии (0,25% р-р левомицетина)

# Корнерегель Пантенол ЭФФЕКТИВЕН ПРИ ВСЕХ ФОРМАХ ПОВРЕЖДЕНИЯ РОГОВИЦЫ

- кератиты
- эрозии роговицы
- ожоги роговицы
- регенерация роговицы после операций на глазах (в том числе после фоторефракционных операций)
- повреждение роговицы инородным телом
- повреждение роговицы при синдроме сухого глаза
- лечение и профилактика повреждений роговицы при использовании контактных линз

Корнерегель – гель глазной 5 г и 10 г.

**Состав действующего вещества:** 1 г геля содержит 50 мг декспантенола и 0,1 мг консерванта цетримид. **Другие компоненты:** полиакриловая кислота, эдетат натрия. Форма выпуска: тубы по 5 г. **Фармакологическое действие:** регенерирующее. Стимулирует процессы регенерации в роговице. **Показания:** эрозии и дистрофические заболевания роговицы, кератиты, ожоги глаз, профилактика и лечение повреждений роговицы при ношении контактных линз. **Противопоказания:** препарат противопоказан при повышенной чувствительности к одному из компонентов. Применение по время беременности и лактации: допускается. **Побочное действие:** в отдельных случаях возможны аллергические реакции. **Способ применения и дозы:** по 1 капле в конъюнктивальный мешок 3-5 раз в день. **Меры предосторожности:** в случае одновременного использования других глазных препаратов рекомендуется как минимум 5-минутный перерыв между их применением. Корнерегель следует применять последним. При ношении контактных линз необходимо снять их перед применением геля и не вставлять раньше чем через 15 минут. Непосредственно после инстилляции следует соблюдать осторожность при вождении автомобиля, переходе улицы, работе с механизмами. **Условия хранения:** препарат следует хранить в защищенном от света месте при температуре от 15°C до 30°C. Не использовать после истечения срока годности.

Список литературы

- <sup>1</sup> Е.А.Егоров и соавт. Новые стимуляторы репаративной регенерации роговицы, Вестник Офтальмологии, №115/6, 1999
2. S. Gierek, *The images of corneal structures after Corneal application*, Sydney, 04.2002
3. E.A.Yegorov, *Report of the performance of a clinical trial of the preparation Corneregel*, data on file.



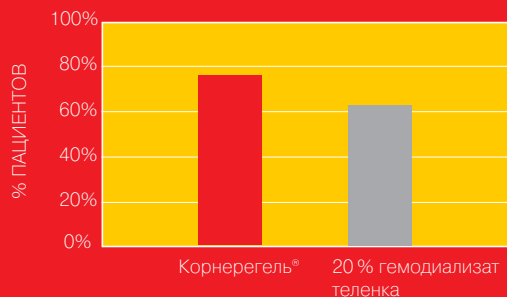
BAUSCH  
& LOMB

150  
Years



- Эффективно стимулирует процессы регенерации роговицы
- Предотвращает образование рубцов стромы роговицы
- Обеспечивает эффективное и длительное увлажнение роговицы и конъюнктивы
- Удобен в использовании (применяется как глазные капли)
- Хорошо переносится пациентами
- Применяется при всех формах повреждения роговицы

## Корнерегель ОБЕСПЕЧИВАЕТ БЫСТРУЮ РЕЭПИТЕЛИЗАЦИЮ РОГОВИЦЫ



Частота полной реэпителизации роговицы на фоне 7-дневной терапии <sup>1</sup>.

Более подробную информацию о препарате Корнерегель®  
Вы можете получить по телефону: (095) 783-23-59

**BAUSCH  
& LOMB**

**150**  
Years

117049 Москва  
ул. Коровий Вал, 7 стр. 1.  
Телефон: 783 23 59  
Факс: 783 23 57  
Представительство в России  
Шовен анкерфарм /  
Подразделение Бауш энд Ломб